

1. Pobieranie audytu

a. Audyt comiesięczny

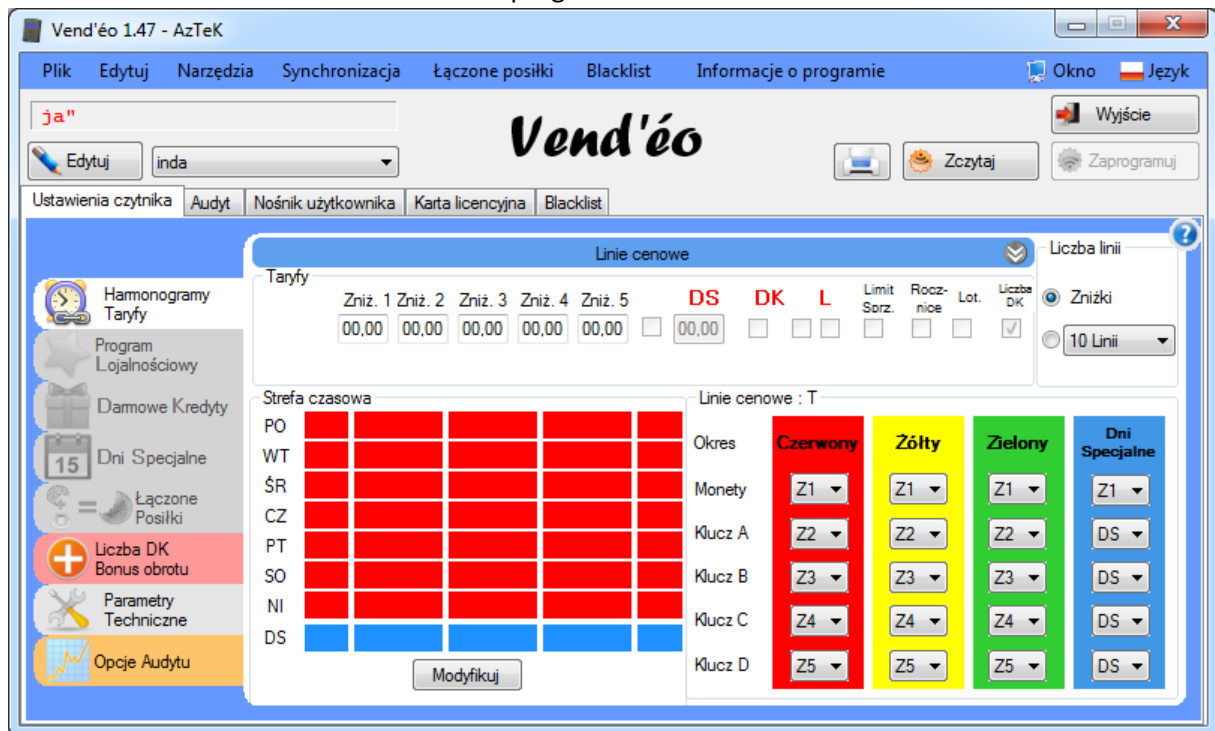
Potrzebne będą: pendrive audytu comiesięcznego (czerwony), żółta karta audytu, komputer, programator.

i. Zbieranie audytu

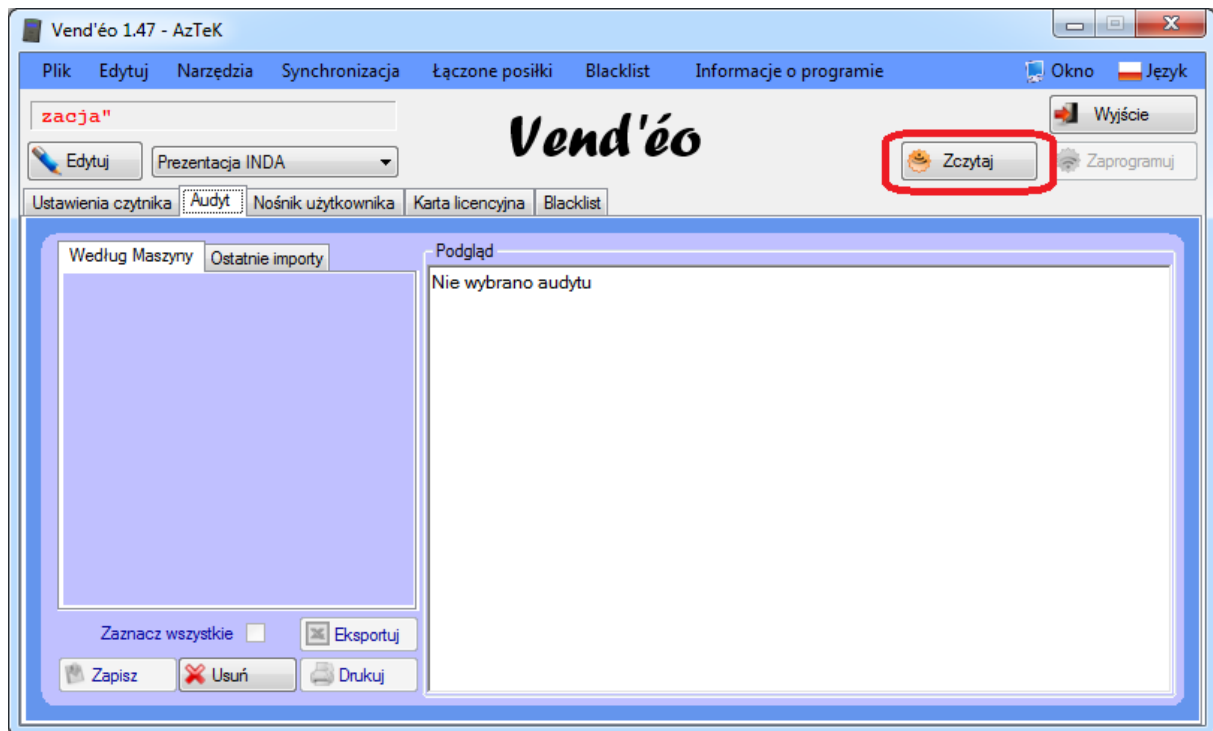
1. Wymienić pendrive w urządzeniu, wewnątrz automatu vendingowego, z niebieskiego (od ciągłego zapisu wszystkich akcji użytkowników) na czerwony (od comiesięcznego audytu).
2. Włączyć zasilanie.
3. Po uruchomieniu się czytnika przyłożyć żółtą kartę audytu do czytnika i pozostawić ją na stojaku do momentu uzyskania potwierdzającego sygnału dźwiękowego oraz napisu „AUDIT OK” na wyświetlaczu.
4. Ponownie zamienić miejscami pendrive czerwony z niebieskim wewnątrz automatu.
5. Wykonywać kroki 1-4 do momentu zebrania audytów ze wszystkich automatów vendingowych.

ii. Wgląd w audyt

1. Podpiąć do portu USB programator.
2. Uruchomić program Luxeo.



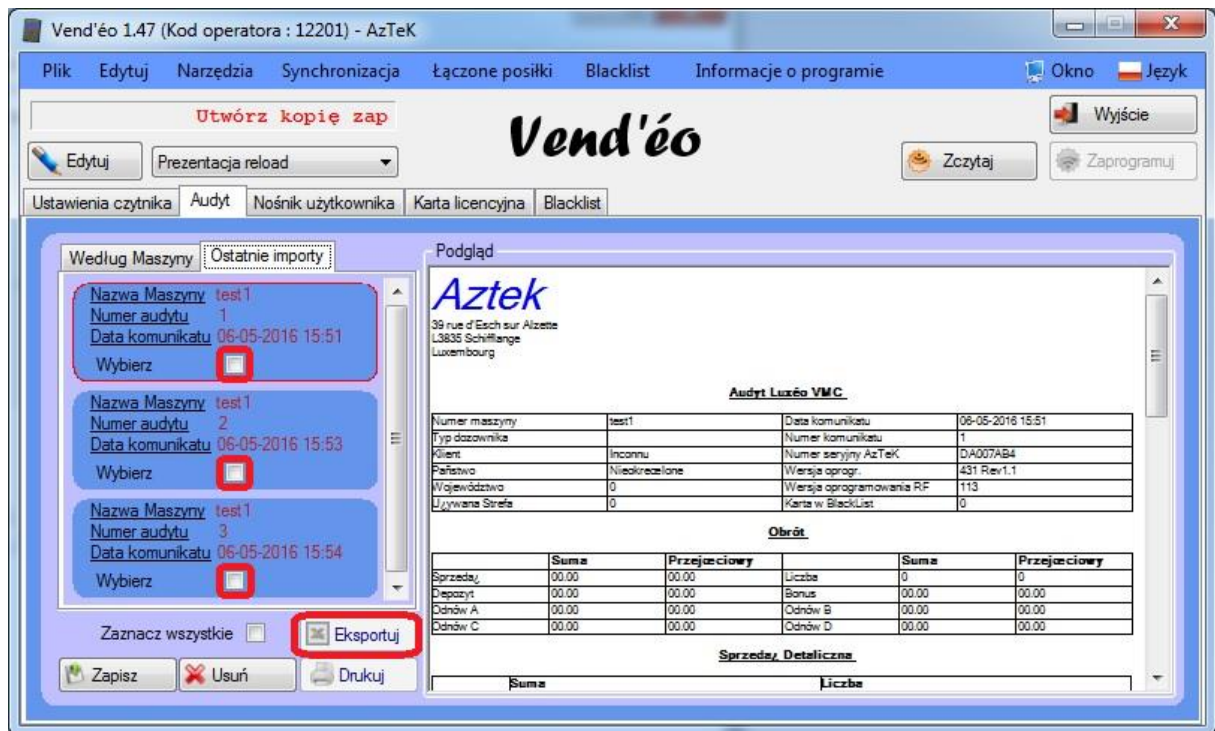
3. Wejść w zakładkę „Audit” (lub „Audyt” w zależności od wybranej wersji językowej).
4. Przyłożyć do czytnika żółtą kartę audytu i kliknąć „Read” (lub „Sczytaj”).



5. Wybrać audyty, które chcemy pobrać z karty.



6. Wybrane audyty można zapisać do formatu *.xlsx programu Excel.

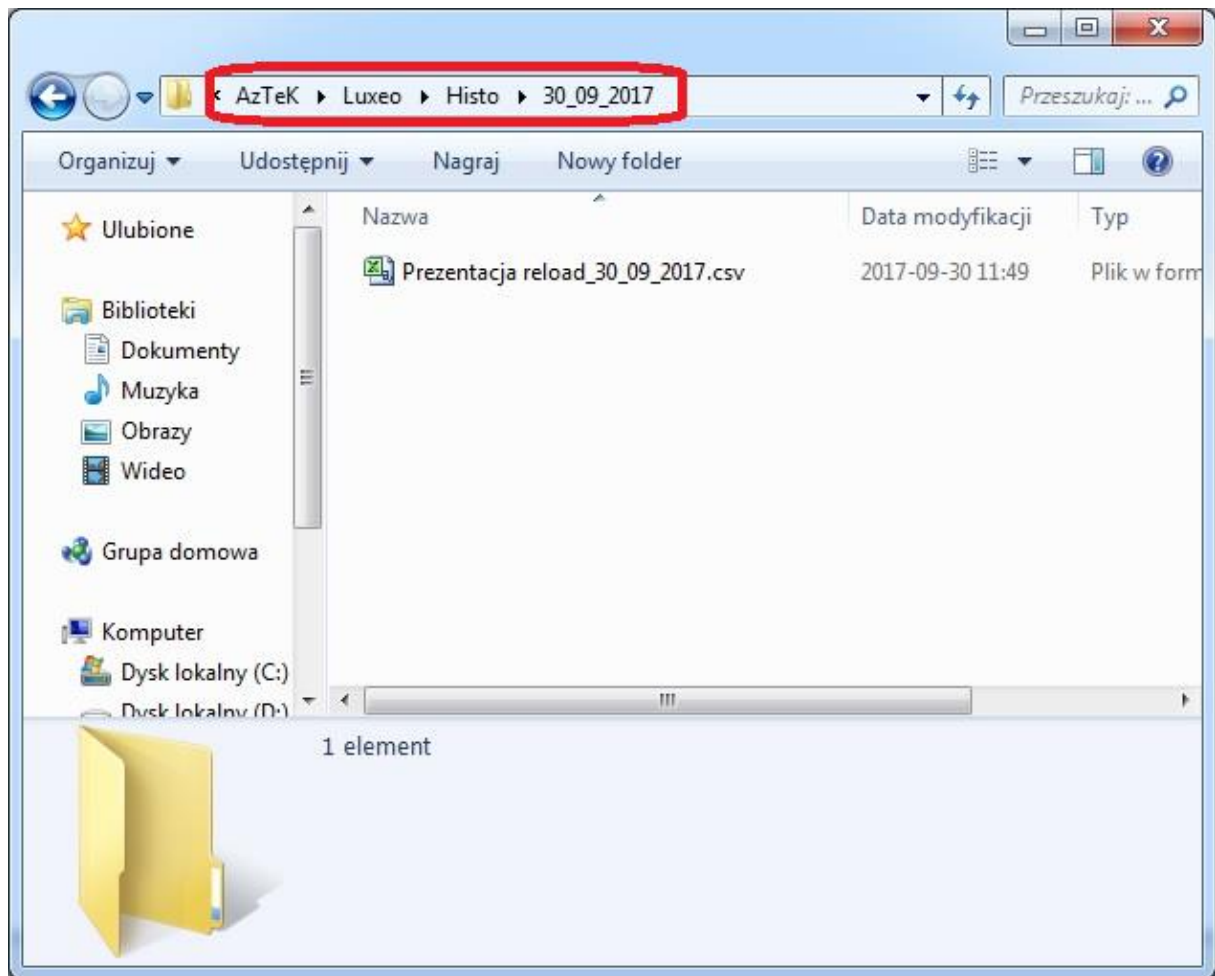


b. Audyt ciągły

Potrzebne będą: pendrive ciągłego audytu (niebieski – wewnątrz automatu vendingowego), komputer.

i. Zbieranie audytu

1. Wyciągnąć niebieski pendrive z urządzenia wewnątrz automatu vendingowego.
2. Podłączyć pendrive do komputera.
3. Skopiować plik o rozszerzeniu *.csv znajdujący się w folderze pod ścieżką: AzTeK\Luxeo\Histo.



4. Wyciągnąć pendrive z komputera i podłączyć go z powrotem do urządzenia w maszynie vendingowej.
5. Powtarzać kroki 1-4 do momentu zebrania audytów ze wszystkich automatów vendingowych.
6. Zebrane pliki wykorzystać w programie Filtr Audit Aztek.